

LIVI Пульт управления Livi Key Fob инструкция

ОПИСАНИЕ

Пульт управления кнопочный радиоканальный Livi Key Fob (далее – пульт) предназначен для управления состоянием объекта и/или для формирования и передачи тревожного извещения на [хаб Livi Smart Hub](#) (далее – хаб).

Пульт выполнен в виде брелока и имеет 4 кнопки, каждой из которых пользователь может назначить функцию. По умолчанию кнопке (2а) назначена функция включения охраны объекта.

ВНЕШНИЙ ВИД ПУЛЬТА



1. Индикатор светодиодный
2. Функциональные кнопки

3. Фиксирующий винт
4. Батарея литиевая CR2032

СВЯЗЫВАНИЕ ПУЛЬТА С ХАБОМ

Если пульт транспортировался при температуре ниже комнатной, то перед связыванием его следует выдержать в помещении в распакованном виде не менее двух часов.

1. Нажмите на пульте одновременно верхнюю (2а) и нижнюю (2г) кнопки и удерживайте их до появления индикации режима связывания пульта (мигания индикатора голубым цветом).
2. Свяжите пульт с хабом: в [мобильном приложении Livicom](#) (далее – приложение) откройте вкладку «Устройства», нажмите кнопку + и выберите пункт «Добавить устройство». После успешного связывания индикатор пульта мигнет 5 раз зеленым цветом.

Пульт находится в режиме связывания 60 секунд. Если Вы не успели связать его с хабом за этот период, то снова зажмите на пульте одновременно верхнюю (2а) и нижнюю (2г) кнопки и удерживайте их до появления индикации режима связывания пульта.

ОЦЕНКА КАЧЕСТВА СВЯЗИ

Для оценки качества связи пульта с хабом дважды нажмите на функциональную кнопку (2г) и посмотрите на индикатор пульта. Соответствие уровня связи и индикации представлено в таблице.

Отличная связь	Индикатор мигает 3 раза зеленым цветом
Хорошая связь	Индикатор мигает 2 раза зеленым цветом
Удовлетворительная связь	Индикатор мигает 1 раз зеленым цветом
Нет связи	Индикатор мигает 4 раза красным цветом

УПРАВЛЕНИЕ ОХРАНОЙ ОБЪЕКТА

При настройках по умолчанию для **включения полной охраны** объекта нажмите кнопку (2а). Убедитесь, что индикатор пульта мигнул 1 раз зеленым цветом.

При включении охраны объекта система Livicom проверяет состояние всех охранных датчиков. Если в этот момент не все датчики готовы к включению охраны, то индикатор пульта начнет быстро мигать желтым цветом, и охрана объекта не будет включена.

Если вы хотите включить охрану **с исключением неготовых датчиков** (например, если вы намеренно оставили окно открытым для проветривания), то выполните еще две попытки включения полной охраны. С третьей попытки охрана объекта будет включена, но неготовые датчики охранные функции выполнять не будут. Для подтверждения включения охраны индикатор пульта мигнет 1 раз зеленым цветом.

Для **выключения полной охраны** объекта нажмите кнопку (2б) и дождитесь, пока индикатор пульта мигнет 2 раза зеленым цветом.

УДАЛЕНИЕ ПУЛЬТА (ОТВЯЗКА ОТ ХАБА)

Отвязать пульт от хаба можно двумя способами:

1. В приложении на экране настройки пульта.
2. С помощью кнопок на пульте: нажмите на пульте одновременно верхнюю (2а) и нижнюю (2г) кнопки и удерживайте их не менее 10 секунд (до появления индикации режима связывания).

ТЕХНИЧЕСКОЕ ОБСЛУЖИВАНИЕ ПУЛЬТА

Техническое обслуживание пульта заключается в своевременной очистке корпуса от загрязнений и замене разряженной батареи, которую следует выполнять после получения извещения в приложении.

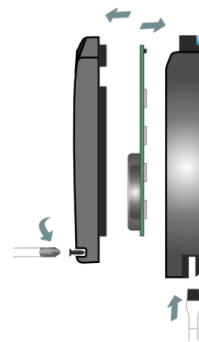
ВНИМАНИЕ

Не протирайте устройство веществами, содержащими спирт, ацетон, бензин и другие активные растворители

ЗАМЕНА БАТАРЕИ

Для замены батареи выполните следующие действия:

1. Выкрутите фиксирующий винт.
2. Вскройте корпус пульта: для этого вставьте плоскую отвертку в отверстие в нижней части пульта и вытолкните крышку корпуса.
3. Замените батарею в отсеке (4).
4. Закройте корпус пульта и затяните фиксирующий винт.



ТЕХНИЧЕСКИЕ ХАРАКТЕРИСТИКИ

Частотный диапазон	868 МГц
Дальность радиосвязи*	1000 м
Мощность радиоканала	25 мВт
Ток потребления в активном режиме	до 30 мА
Питание (3 В)	батарея CR2032
Диапазон рабочих температур	от -20 до +55 °С

Относительная влажность	не более 80% при 25 °С
Габаритные размеры	61 x 35 x 13 мм

*Дальность радиосвязи - максимальное расстояние между хабом и пультом в прямой видимости и при отсутствии помех.

КОМПЛЕКТАЦИЯ

Пульт управления Livi Key Fob	1
Литиевая батарея CR2032 (3 В)	1
Паспорт изделия	1
Упаковка	1

СВЕТОДИОДНАЯ ИНДИКАЦИЯ

Нажатие кнопки на пульте	Индикатор мигает 1 раз белым цветом
Включение полной охраны	Индикатор мигает 1 раз зеленым цветом
Выключение полной охраны	Индикатор мигает 2 раза зеленым цветом
Включение ночной охраны	Индикатор мигает 1 раз голубым цветом
Выключение ночной охраны	Индикатор мигает 2 раза голубым цветом
Ошибка включения охраны	Индикатор быстро мигает желтым цветом
Отправка сигнала тревоги на хаб	Индикатор мигает красным цветом 5 раз
Включение исполнительного устройства	Индикатор мигает 1 раз зеленым цветом
Выключение исполнительного устройства	Индикатор мигает 2 раза зеленым цветом
Ошибка при выполнении команды	Индикатор мигает красным цветом 1 раз
Режим связывания пульта	Индикатор мигает голубым цветом в течение 1 минуты
Подтверждения привязки пульта	Индикатор мигает зеленым цветом 5 раз

ГАРАНТИЯ ИЗГОТОВИТЕЛЯ

Изготовитель ООО «НПП «Стелс» гарантирует соответствие пульта техническим условиям АГНС.421453.001 ТУ при соблюдении потребителем условий транспортирования, хранения, монтажа и эксплуатации.

Гарантийный срок составляет 5 лет с даты изготовления. Гарантийные обязательства не распространяются на элементы питания.

Гарантия не вступает в силу в следующих случаях:

1. Несоблюдение условий эксплуатации;
2. Механическое повреждение пульта;
3. Ремонт пульта другим лицом, кроме Изготовителя.

ЕАЭС Декларация о соответствии Техническому регламенту Таможенного союза ТР ТС 020/2011 ЕАЭС № RU Д-РУ.НА24.В.00020/18 с 12.09.2018 по 11.09.2023